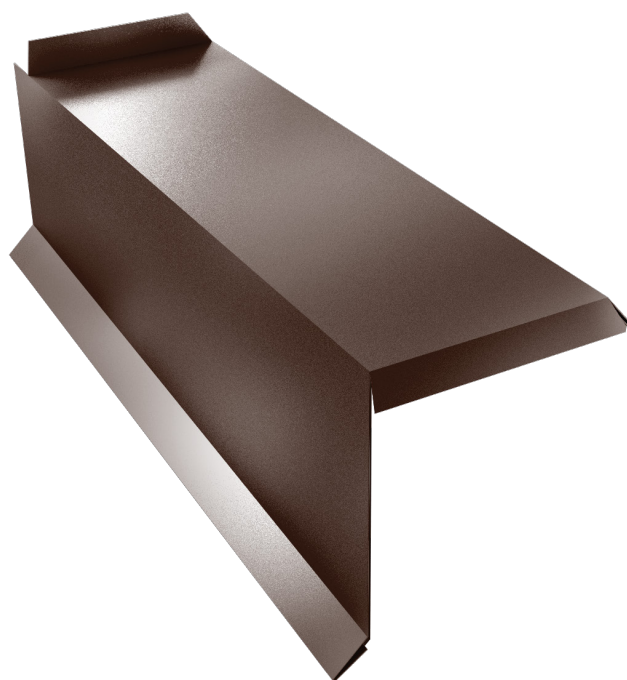


СЕГМЕНТНАЯ **ТОРЦЕВАЯ**

Скульптурные линии кровли



СЕГМЕНТНАЯ ТОРЦЕВАЯ ПЛАНКА

– выполняет функции обычной торцевой планки, добавляя кровле объем, делая ее привлекательнее.

На складе в покрытии Velur®:



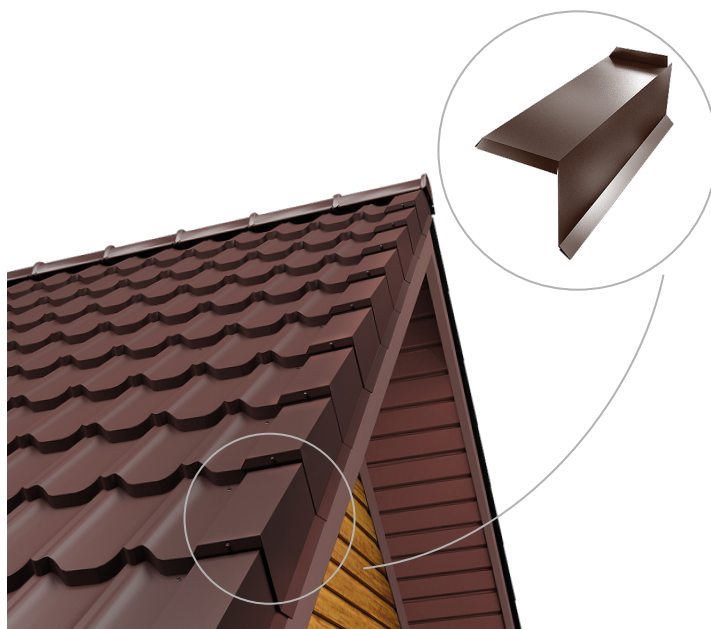
RAL 7024 (RR 23)



RAL 8017 (RR 887)



RAL 8019 (RR 32)



Доступна под заказ для любого профиля металлочерепицы Grand Line® во всех цветах и покрытиях из ассортимента

СОВЕТЫ ПО МОНТАЖУ

Монтаж сегментных торцевых планок осуществляется по направлению от карниза к коньку.

Торцевая сегментная планка может быть левой и правой исполнения.



Параметры изделия

Длина	350 мм
Высота ступеньки	20 мм или 30 мм
Ширина накрывающая	105 мм
Ширина фронтонная	от 100 до 130 мм

РАСЧЕТ НЕОБХОДИМОГО КОЛИЧЕСТВА ПЛАНОК

$$\text{Необходимое количество планок} = \frac{\text{Длина торца (левая/правая)}}{0,35}$$

полученную цифру округлить до целого числа в большую сторону

Внимание! Особенности полиграфии не позволяют передать цвет в полном соответствии с оригиналом. Обратитесь к менеджеру за образцами.

Данный рекламный материал не является публичной офертой.

grandlinecom

GrandLineRF

grandline.ru